



# HEALTH SCIENCES & DISEASE

The Journal of Medicine and Biomedical Sciences

Health Sci. Dis: Vol 22 (8) August - 2021

ISSN (print journal) : 1684-2782  
EISSN (online) : 2309-6535

*Information and Education of Caregivers for a Better World*

## Featured Articles

### RESEARCH ARTICLES

Bolus Unique de Kétamine Versus Bolus Suivi d'une Perfusion Continue dans la Prise en Charge de la Douleur Traumatique

*Charles S Ilboudo, Ismael Guibla, Salah IS Traore, Bertille K et al. Ouagadougou - Faso.*

WHO/ISH Cardiovascular Risk Assessment Tools : Concordance Rate in a Malian Population

*Hamidou Oumar Bâ, Youssouf Camara, Ibrahima Sangaré, Sonfo Boubacar. Bamako - Mali*

Prevalence of Aortic Regurgitation and Associated Factors in Patients with Severe Hypertension in Sub-Saharan Africa: A Cross Sectional Echocardiographic Study

*Nganou-Gnindjio CN, Boombhi J, Ndongo Owona FE et al. Yaounde - Cameroun*

L'Hémogramme en Salle de Naissance dans la Prévention des Décès Maternels et Néonataux

*Minkobame U, Assoumou Obiang P, Sima Ole B, Makoyo Komba O et al. Libreville - Gabon*

Aspects Épidémiologiques, Cliniques et Histologiques des Cancers de la Sphere ORL.

*François Djomou, Antoine Bola Siafa, Yves C Andjock Nkouo et al. Yaoundé - Cameroun*

Prévalence et Facteurs Associés au VIH chez les Hommes Ayant des Rapports Sexuels avec des Hommes au Congo

*Loukabou Mbangolo NC, Niama RF, Pembe Issamou Mayengue et al. Brazzaville - Congo*

### MEDICINE AND SURGERY IN THE TROPICS

Profil IRM Cérébral des Personnes Âgées de plus de 60 ans à l'Hôpital Militaire de Yaoundé

*JS Ndongo, M Mbende, Asseme Ntol, O Zeh, A Njamshi, P Ongolo zogo. Yaoundé - Cameroun*

Intervenants dans l'Observance d'une Prise en Charge Ophtalmologique à Lomé

*Kamgno Fokam OA, Nonon Saa KB, Nagbe YE, Ayena KD, Dzidzinyo KB et al. Lomé - Togo*

Pratique de la Psychiatrie à l'Hôpital Laquintinie : Évaluation de Trois Ans d'Activités

*Eyoun C, Mbongo'o GCV, Njiengwe E, Epopa Ebene DD et al. Douala - Cameroun*

Le Traitement Chirurgical des Valvulopathies Acquisées au Congo

*R Atipo-galloye, JC Edzan, SH Moumpala, BN Tseyi Ossere, R Sayah. Brazzaville - Congo*

Traitement et Évolution de la Fibrillation Auriculaire au CHU de Kati

*Youssouf Camara, Boubacar Sonfo, Mariam Sako, Thiam Adiaratou Coumba et al. Kati - Mali*

Itinéraire Thérapeutique des Drépanocytaires dans les Services d'Hématologie de Conakry

*Diakite M, Sego DCO, Kante AS, Camara T, Camara F, Diallo AG et al. Conakry - Guinée*

Évaluation de la Qualité des Comptes Rendus d'Échographie Testiculaire à Abidjan

*Ange Eric Zouzou, Abdoulaye Toure, Ange Patrick N'dja et al. Abidjan - Côte d'Ivoire*

Prévention de la Transmission Mère Enfant du VIH dans la Commune de Ziguinchor

*L Thiam, MSTs Hounbadji, JK Coly, FN Diouf, P Faye et al. Ziguinchor - Sénégal*

### CLINICAL CASES

Paludisme Sévère Complicé d'une Gangrène Périphérique Symétrique chez un Enfant

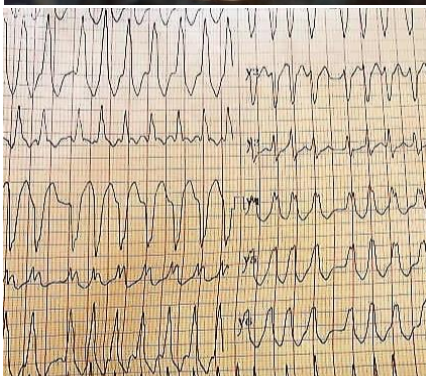
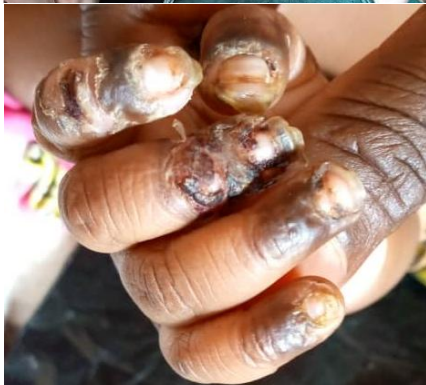
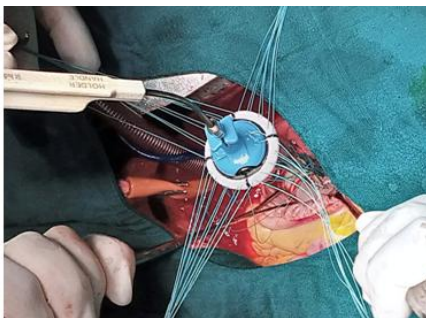
*Nze Obiang PC, Ngomas Moukady JF, Bïtegue L, Ifoudji Makao A et al. Libreville- Gabon*

Manifestations Cutanées Révélatrices de la Faim Cachée : À Propos de deux Patients

*H Kamo Doka, S Ngo Um Sap, I Mekone Nkwele, R Mbono et al. Ngaoundere - Cameroun*

Fibrillation Atriale Paroxystique Révélant un Syndrome de Wolff-Parkinson-White

*Jérôme Boombhi, Hans Mbock, Amalia Owona, Boris Kom et al. Yaounde - Cameroun*



Available free at [www.hsd-fmsb.org](http://www.hsd-fmsb.org)